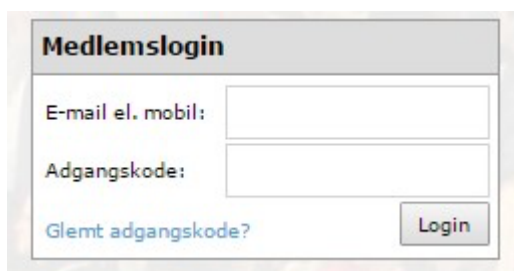


## Abonnement - Skift betalingskort og genaktiver abonnement i Conventus

Denne vejledning viser, hvordan du skifter dit betalingskort i Conventus og genaktiverer din betaling, så du eller dit barn igen er aktivt medlem.

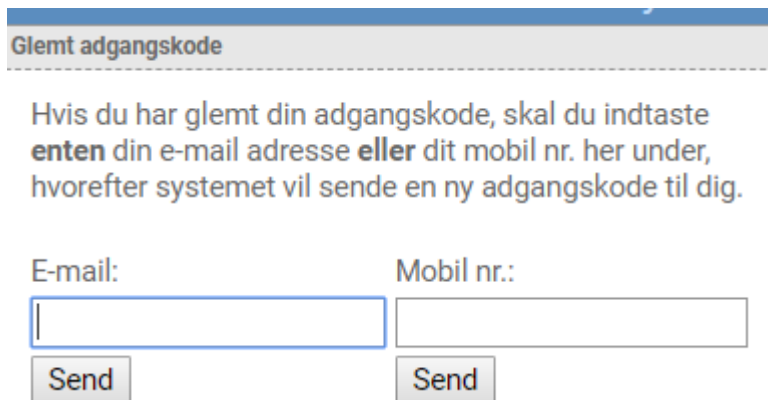
### 1. Log på Medlemslogin.



The screenshot shows a login form titled "Medlemslogin". It contains two input fields: "E-mail el. mobil:" and "Adgangskode:". Below the "Adgangskode:" field is a link that says "Glemt adgangskode?". To the right of the "Adgangskode:" field is a "Login" button.

Hvis du ikke kan huske din adgangskode, tryk på Glemt adgangskode i bunden af boksen.

Så kommer følgende vindue op:



The screenshot shows a form titled "Glemt adgangskode". It contains the following text: "Hvis du har glemt din adgangskode, skal du indtaste **enten** din e-mail adresse **eller** dit mobil nr. her under, hvorefter systemet vil sende en ny adgangskode til dig." Below this text are two input fields: "E-mail:" and "Mobil nr:". Each input field has a "Send" button below it.

Indtast e-mail eller dit mobilnummer – du får tilsendt en ny kode og kan logge på Medlemslogin.

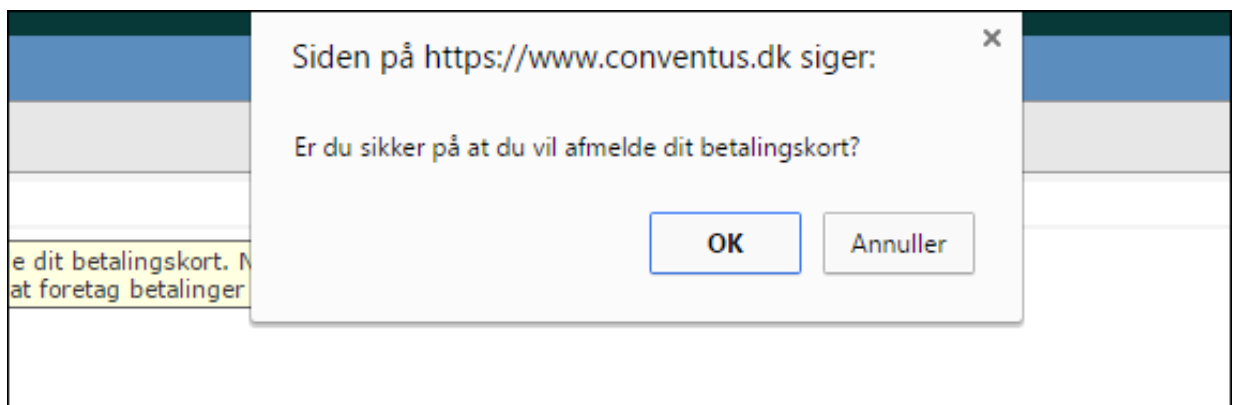
2. Vælg menupunktet "Økonomi", når du er logget ind.



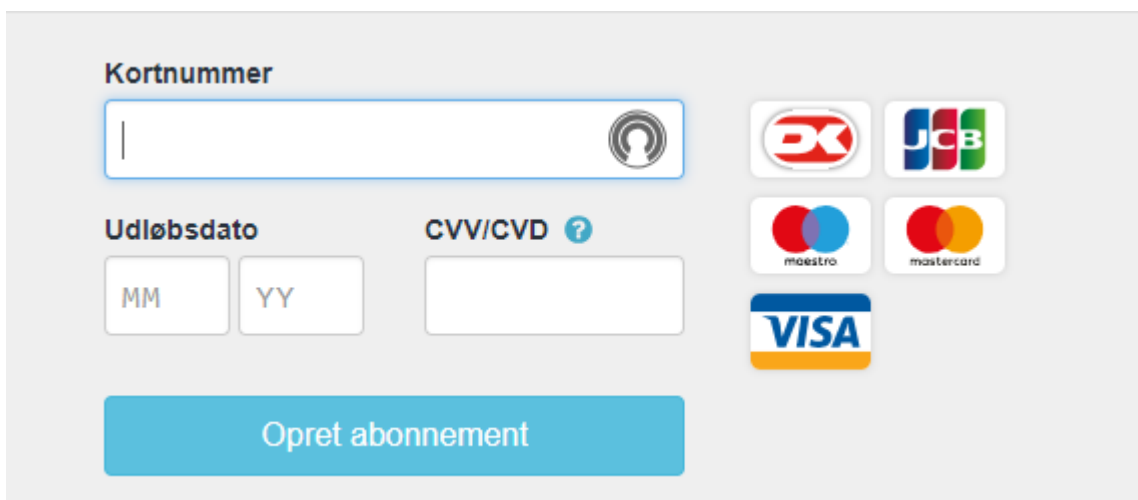
3. Vælg menupunktet "Kortoplysninger" i menuen til venstre.



4. Tryk på knappen "Skift kort" og tryk OK her, hvis du vil skifte kort. Dit gamle kort er nu afmeldt.



5. Når du har valgt kort, bedes du indtaster dine nye kortoplysninger og trykke gennemfør abonnement.

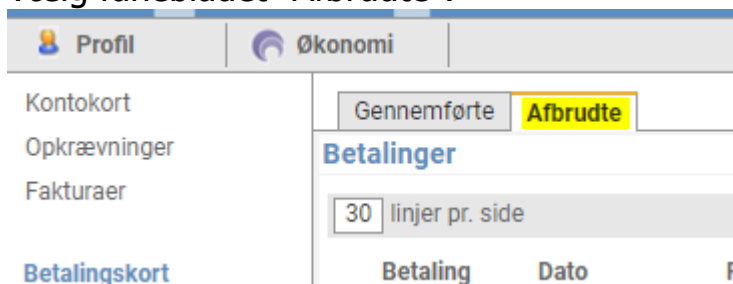


6. Dit nye kort er nu tilmeldt og du mangler kun at **genaktivere abonnementet**.





7. Vælg menupunktet Betalinger til venstre.



8. Vælg fanebladet "Afbrudte".



9. Tryk på "Forsøg igen" ud for abonnementet.

19-02-13 13:41	1	 01 Fitness 1 md	200,00	
19-02-12 02:30	1	 01 Fitness 1 md	200,00	<a href="#">Forsøg igen</a>
20-01-12 02:30	1	 Hold 01 1 Måned	350,00	<a href="#">Forsøg igen</a>
19-01-12 02:30	1	 01 Fitness 1 md	200,00	<a href="#">Forsøg igen</a>

Viser 1 - 6 ← → 1 / 1

**Dette kan kun forsøges indtil den 14. i måneden!!!**

Er det efter den 14. i måneden, bedes du sende en mail til [bestyrelsen@sorif.dk](mailto:bestyrelsen@sorif.dk), så ordner den kontingentansvarlige resten 😊